

**Guía rápida de uso de la marca**  
**Elementos fundamentales**  
**Marca RE/MAX**

**RE/MAX<sup>®</sup>**



**LA MARCA**  
**LOS COLORES**  
**LAS TIPOGRAFÍAS**

# LA MARCA

LOS ELEMENTOS QUE CONFORMAN LA MARCA

EL LOGO

**RE/MAX<sup>®</sup>**

**RE/MAX<sup>®</sup>**

REAL ESTATE MAXIMOS

**RE/MAX<sup>®</sup>**

**RE/MAX<sup>®</sup>**

¿QUE DEBES SABER?

- SIEMPRE EN ROJO CON BARRA AZUL
- SIEMPRE EN MAYUSCULA
- SOLO EN MUNDO ONLINE SIN BARRA: REMAX
- PROHIBIDO EN AZUL CON BARRA ROJA
- PERMITIDO SOLO UN COLOR

# LOS ELEMENTOS QUE CONFORMAN LA MARCA

## EL GLOBO

**RE/MAX**<sup>®</sup>



¿QUE DEBES SABER?

- SIEMPRE EN COLOR
- PROHIBIDO CAMBIARLE LOS COLORES
- PROHIBIDO ESCRIBIR DENTRO DEL GLOBO
- SIEMPRE CON EL HALO BLANCO Y SOBRE FONDOS LISOS
- EXISTE LA VIÑETA DEL GLOBO QUE ES SIN NOMBRE Y A DOS TINTAS PARA UTILIZAR EN ILUSTRACIONES

## LOS ELEMENTOS QUE CONFORMAN LA MARCA



## EL NOMBRE DE LA OFICINA

EL NOMBRE DE LA OFICINA SE PUEDE FORMAR CON LOS DOS ELEMENTOS O SOLO CON LA PALABRA RE/MAX.

LA UBICACIONES CORRECTAS SON:

**RE/MAX<sup>®</sup>**

OFICINA

**RE/MAX<sup>®</sup>** OFICINA

¿QUE DEBES SABER?

- EL TAMAÑO MINIMO DEL NOMBRE DE LA OFICINA DEBE SER COMO MINIMO UN 50% DEL TAMAÑO DEL LOGO RE/MAX Y UN MAXIMO DE UN 100%
- SE PUEDE PONER DEBAJO O A CONTINUACIÓN
- LA TIPOGRAFIA RECOMENDADA ES LA GOTHAM O LA ARIAL

# LOS ELEMENTOS QUE CONFORMAN LA MARCA

## USO PROHIBIDO POR REMAX LLC.

**RE/MAX<sup>®</sup>**



Don't use the <sup>®</sup> in an office name



Don't substitute the balloon for RE/MAX in an office name



Office name is too close to RE/MAX logo



Don't allow graphics to overlap the RE/MAX logo and/or office name



Office name is less than 50% minimum size



Office name is larger than 100% maximum size

# LOS COLORES RE/MAX



# COLORES PRIMARIOS



RE/MAX Primary Red  
CMYK – 4/100/90/3  
RGB – 220/28/46 - digital use WEB –  
DC1C2E - digital use



RE/MAX Primary Blue  
CMYK – 100/75/0/8  
RGB – 0/61/165 - digital use  
WEB – 003DA5 - digital use

# COLORES SECUNDARIOS



CMYK – 21/96/90/12 RGB –  
– 178/43/46 WEB –  
B22B2E



CMYK 100/86/29/23  
RGB – 26/54/104 WEB –  
1A3668



CMYK – 89/43/0/0 RGB –  
0/125/195 WEB –  
007DC3



CMYK – 33/3/0/0 RGB –  
164/215/244 WEB –  
A4D7F4



CMYK – 0/0/0/90 RGB –  
64/64/65 WEB – 404041



CMYK – 0/0/0/75 RGB –  
98/99/1021 WEB –  
626366



CMYK – 5/0/0/45 RGB –  
148/156/161 WEB –  
949CA1



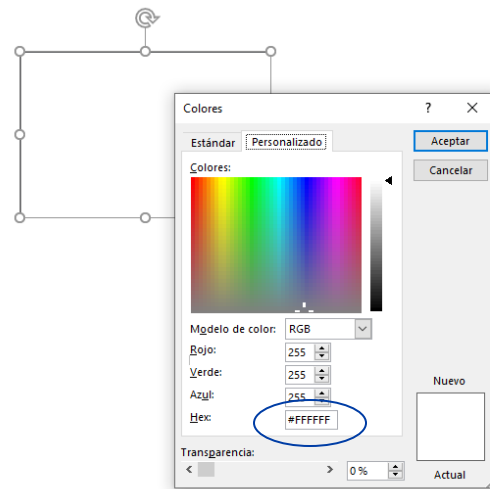
CMYK – 0/0/0/26 RGB –  
196/198/200 WEB –  
C4C6C8

# COMO PONERLOS EN EXCELL, WORD, POWER POINT, CANVA, ETC

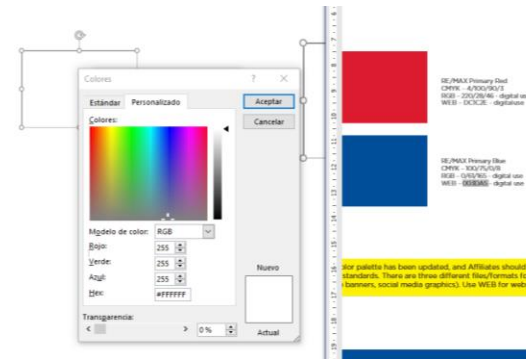
1



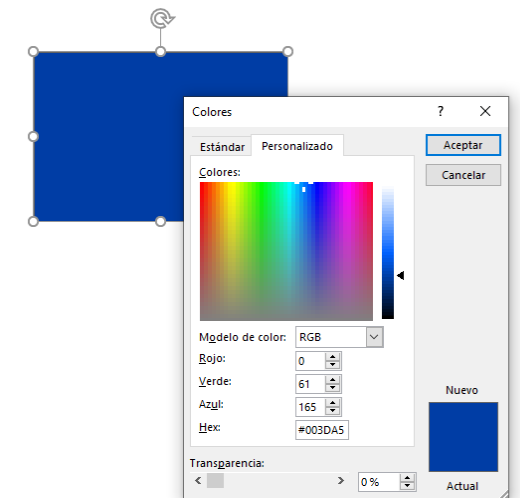
2



3



4



# LAS TIOGRAFIAS

# Gotham

Gotham es la tipografía primaria recomendada. Utilízala para Títulos, subtítulos y textos tipo.

Gotham BOOK

Gotham MEDIUM

*Gotham MEDIUM ITALIC*

Gotham LIGHT

**Gotham BOLD Gotham ULTRA**

**GOTHAM NARROW BLACK**

**GOTHAM NARROW BOLD**

EJEMPLO

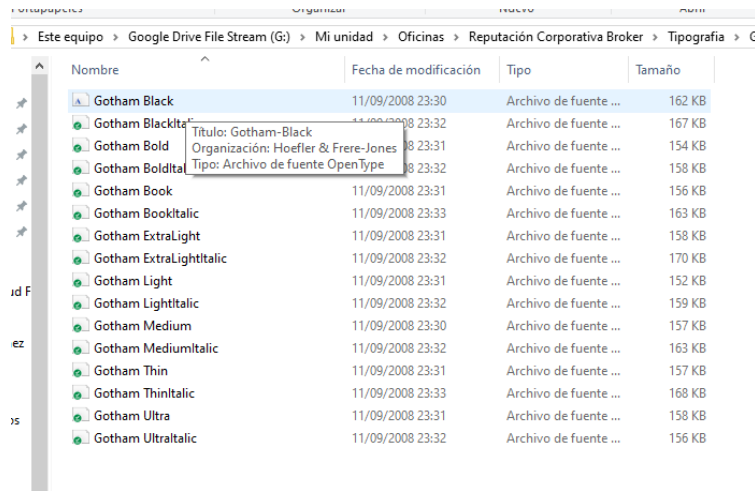
Agentes Excelentes.  
Resultados Excelentes

**Arial** (para textos largos)

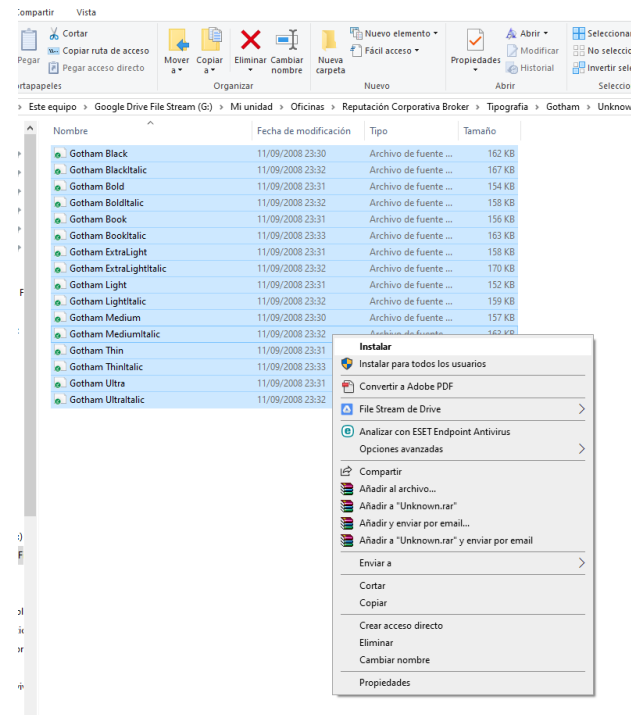
**Blackhanw** (para anuncios como título)

# COMO INSTALAR UNA TIPOGRAFIA

1



2



instalada

